

# 温度ヒューズ LEタイプ (RoHS対応品)

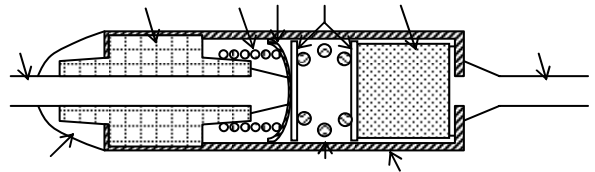
## Thermal Cutoff LE type (Conform with RoHS)

2006.05

### 特徴 Feature

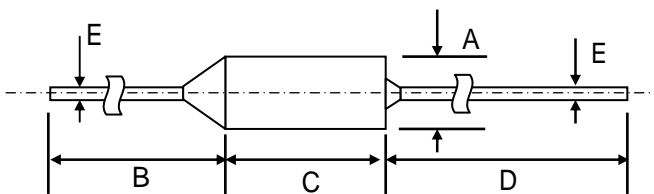
- ・鉛、カドミウム、水銀、六価クロム、特定臭素系難燃剤(PBB、PBDE)を使用しない環境に優しい温度ヒューズです。  
This is the environment-friendly thermal cutoffs which does not use lead, cadmium, mercury, hexavalent chromium and specified bromine-based flame-retardants.
- ・定格電流は、15A(250V)です。  
Ampere rating is 15A.
- ・金属ケースと有機化合物ペレットの感温材を採用した温度ヒューズです。  
This is the thermal cutoffs which adopted the metal case and the pellet of heat sense material.
- ・Tf 73 ~ 240 と幅広い温度帯を取り揃えています。  
This thermal cutoffs have the kind of broad temperature zones of 73 ~ 240 .

### 構造図 Construction



感温ペレット Thermal Pellet
金属ケース Metal case
円板 Disc
スプリング Spring
可動接点 Movable Contact
絶縁ブッシュ Insulator Bushing
リード線 Lead Wire
封止材 Sealing material

### 寸法 Dimensions



A	B	C	D	E
4.0 ± 0.3	20 ± 3	10.5 ± 0.5	35 ± 3	1.0 ± 0.2

Unit : mm

### 定格 Ratings

品名 Type No.	公称動作温度 Tf [ ]	動作温度 Functioning Temperature [ ]	電気定格 Ratings		Th [ ]	Tm [ ]	電安法 PSE	UL, VDE等 海外安全規格 Approved
			定格電圧 Voltage	定格電流 Current				
LE070	73	71 ± 2	AC 250V	15A	50	150		VDE, UL, BEAB, CCC
LE073	77	73 ± 2			50	150		VDE, UL, BEAB, CCC
LE080	84	80 ± 2			50	150		VDE, BEAB, CCC
LE090	94	91+3,-2			65	150		VDE, BEAB, CCC
LE095	99	95 ± 2			71	150		VDE, BEAB, CCC
LE108	113	109 ± 2			85	150		VDE, UL, BEAB, CCC
LE117	121	117 ± 3			95	160		VDE, BEAB, CCC
LE124	128	124 ± 3			102	160		VDE, UL, BEAB, CCC
LE128	133	129+3,-2			105	160		VDE, UL, BEAB, CCC
LE138	142	138 ± 3			110	160		VDE, UL, BEAB, CCC
LE152	157	152 ± 2			130	175		VDE, BEAB, CCC
LE169	172	167 ± 2			145	190		VDE, BEAB, CCC
LE184	187	184 ± 2			150	200		
LE189	192	189 ± 2			165	300		VDE, BEAB, CCC
LE213	216	213 ± 2			190	300		VDE, BEAB, CCC
LE224	227	224 ± 2			190	300		VDE, BEAB, CCC
LE236	240	236 ± 2	190	300		VDE, BEAB, CCC		

(参考値)  
(reference)

認可: Approved

安全電具株式会社

ANZENDENGU CO.,LTD.

〒208-0023東京都武蔵村山市伊奈平2-34-1

2-34-1 Inadaira MusashiMurayama-shi Tokyo, 208-0023

TEL 042-560-0744

TEL +81-42-560-0744

FAX 042-560-0732

FAX +81-42-560-0732